



REPORTE SEMANAL CRECIMIENTO DE PRADERAS

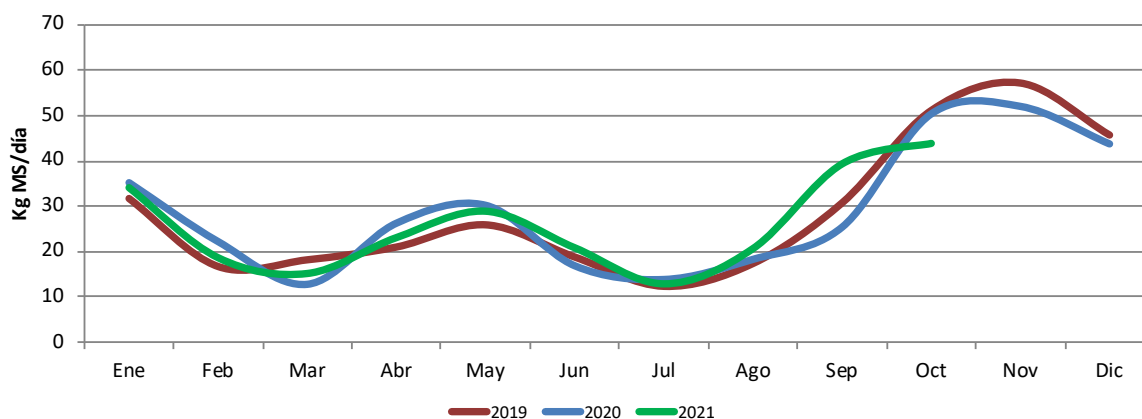
Semana del 11 al 17 de octubre 2021

21 de octubre de 2021

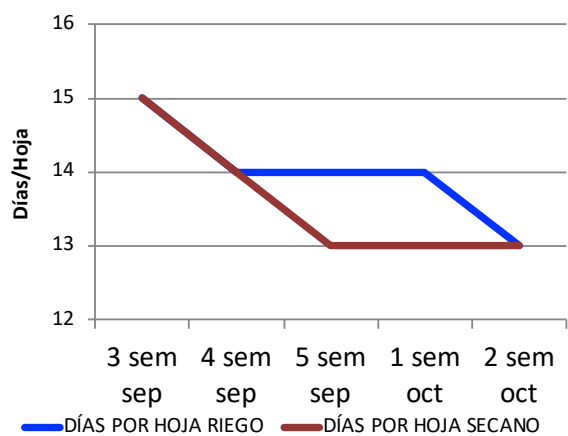


Sector	Tasa de crecimiento seco (Kg MS/día)	Días por hoja seco (días/hoja)	Temperatura suelo (°C)
Panguipulli	45	13	12,8
Riñihue	44	13	12,6
Los Lagos	44	13	10,9
Reumen	45	13	10,7
Futrono	45	13	12,4
Pichirropulli	39	13	10,6
Río Bueno	38	13	10,4
San Pablo	49	13	12,6

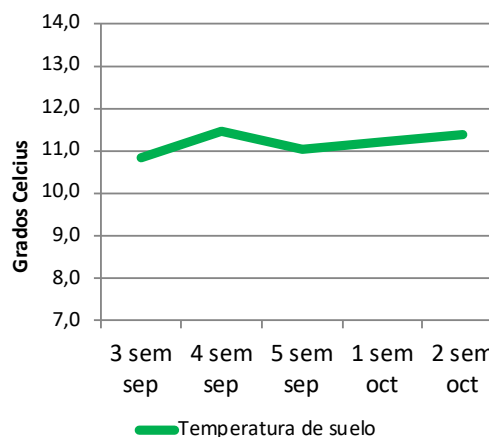
Comparación tasa de crecimiento seco promedio año 2019 - 2021

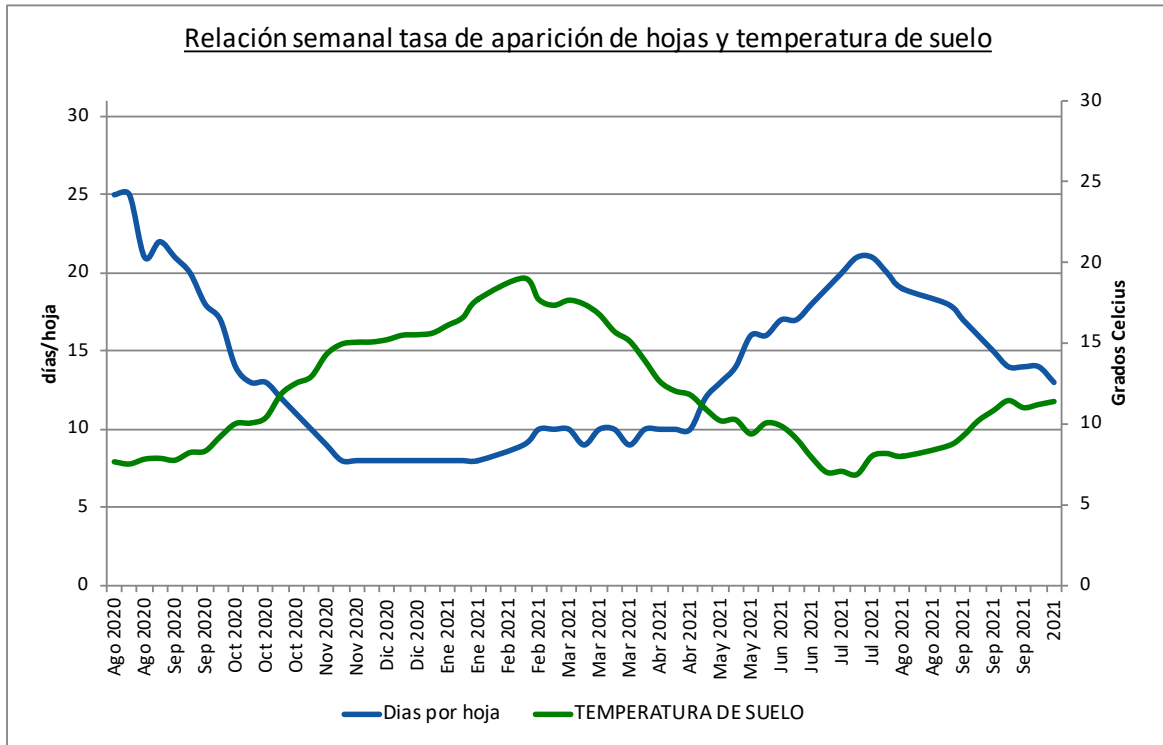


Tasa aparición de hojas último mes



Temperatura de suelo último mes





Comentarios:

En el gráfico comparación **tasa de crecimiento promedio** podemos ver la evolución de la tasa de crecimiento que corresponde al promedio mensual de la cantidad de kilogramos de materia seca que produce la pradera de manera diaria. Se puede ver la evolución de este valor a lo largo del año y a su vez compararlo con el año anterior.

Gráfico tasa de aparición de hojas y temperatura de suelo: La tasa de aparición de hojas y la temperatura de suelo son indicadores claves para saber con que velocidad está creciendo la pradera. Cuando la tasa de aparición de hojas disminuye y la temperatura de suelo aumenta, nos indica que la pradera está "volviendo" mas rápido y cuando la tasa de aparición de hojas aumenta y la temperatura disminuye, la pradera está creciendo más lentamente.

El gráfico relación tasa de aparición de hojas y temperatura de suelo, nos ayuda a decidir si aumentar o disminuir el consumo de pradera por parte de las vacas. Cuando se interceptan ambas curvas y la temperatura está por sobre los días por hoja se debe aumentar el consumo sin miedo. Por otro lado, cuando se interceptan las curvas y los días por hoja están por sobre la temperatura de suelo, se debe disminuir el consumo de pradera.

Proyecciones próxima semana

- Tasa de crecimiento general: 48 Kg MS/ha
- Días por hoja: 12 días/hoja
- Temperatura de suelo: 12 °C

