



REPORTE SEMANAL CRECIMIENTO DE PRADERAS

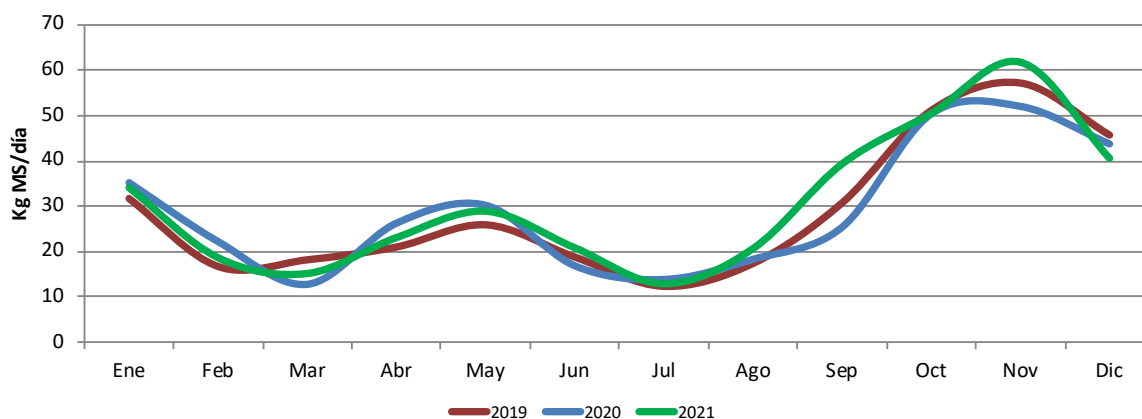
Semana del 6 de diciembre al 12 de diciembre 2021



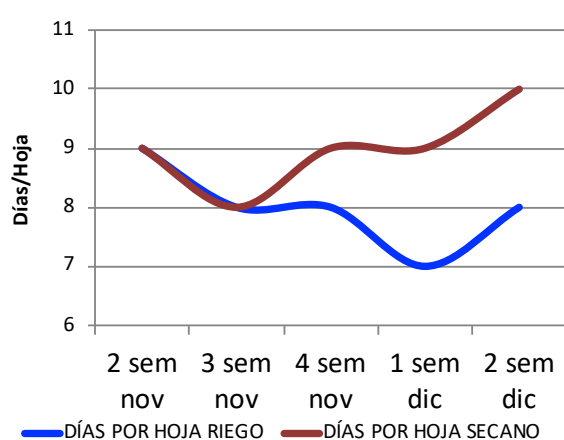
Sector	Tasa de crecimiento seco (Kg MS/día)	Días por hoja seco (días/hoja)	Temperatura suelo (°C)
Panguipulli	47	11	15,8
Riñihue	32	11	15,6
Los Lagos	32	11	16,7
Reumen	27	10	16,6
Futrono	33	10	15,7
Pichirropulli	25	11	15,5
Río Bueno	44	9	16,4
San Pablo	33	9	16,7

RIEGO	62	8
-------	----	---

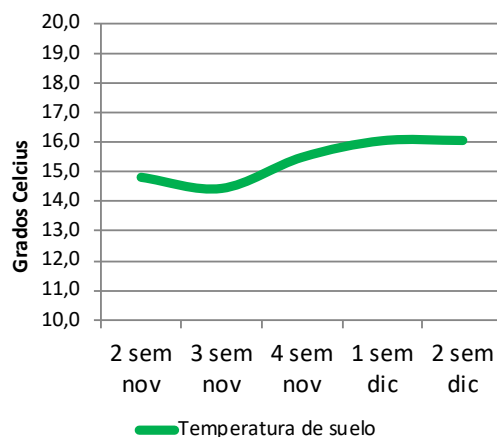
Comparación tasa de crecimiento seco promedio año 2019 - 2021

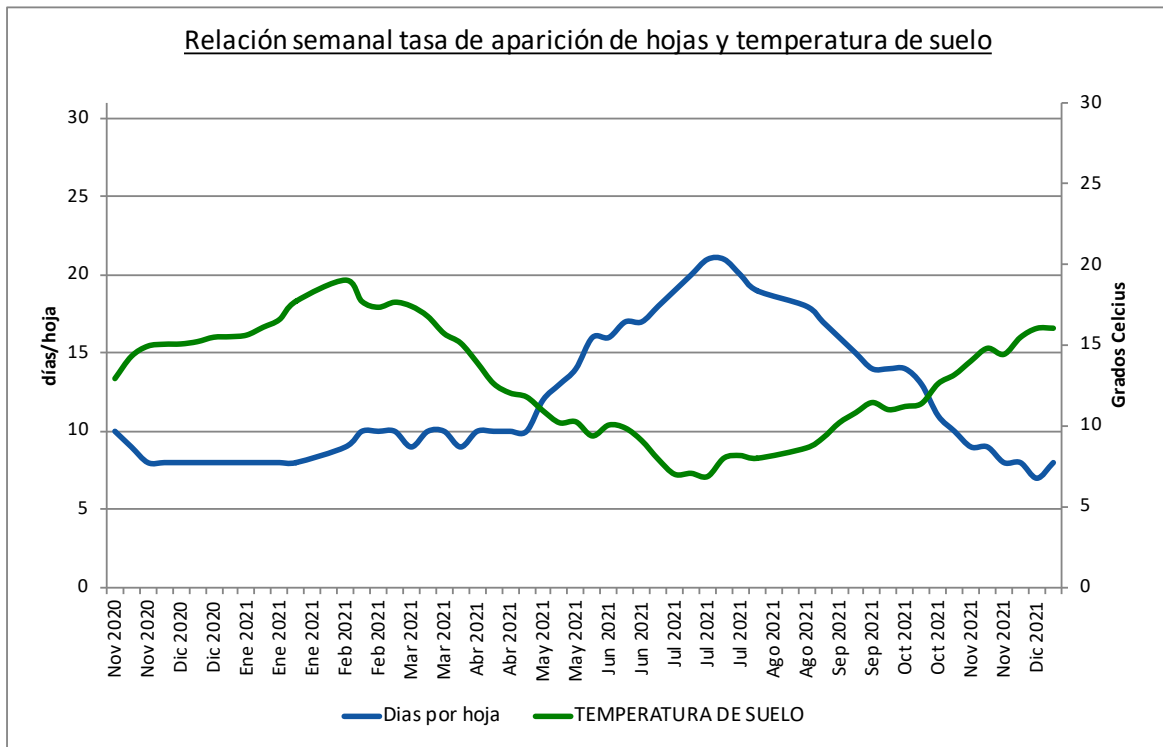


Tasa aparición de hojas último mes



Temperatura de suelo último mes





Comentarios:

En el gráfico comparación tasa de crecimiento promedio podemos ver la evolución de la tasa de crecimiento que corresponde al promedio mensual de la cantidad de kilogramos de materia seca que produce la pradera de manera diaria. Se puede ver la evolución de este valor a lo largo del año y a su vez compararlo con el año anterior.

Gráfico tasa de aparición de hojas y temperatura de suelo: La tasa de aparición de hojas y la temperatura de suelo son indicadores claves para saber con que velocidad está creciendo la pradera. Cuando la tasa de aparición de hojas disminuye y la temperatura de suelo aumenta, nos indica que la pradera está "volviendo" mas rápido y cuando la tasa de aparición de hojas aumenta y la temperatura disminuye, la pradera está creciendo más lentamente.

El gráfico relación tasa de aparición de hojas y temperatura de suelo, nos ayuda a decidir si aumentar o disminuir el consumo de pradera por parte de las vacas. Cuando se interceptan ambas curvas y la temperatura está por sobre los días por hoja se debe aumentar el consumo sin miedo. Por otro lado, cuando se interceptan las curvas y los días por hoja están por sobre la temperatura de suelo, se debe disminuir el consumo de pradera.

Proyecciones próxima semana

- Tasa de crecimiento SECANO: 40 Kg MS/ha
- Días por hoja secano: 11 días/hoja
- Temperatura de suelo: 16 °C

