



## REPORTE SEMANAL CRECIMIENTO DE PRADERAS

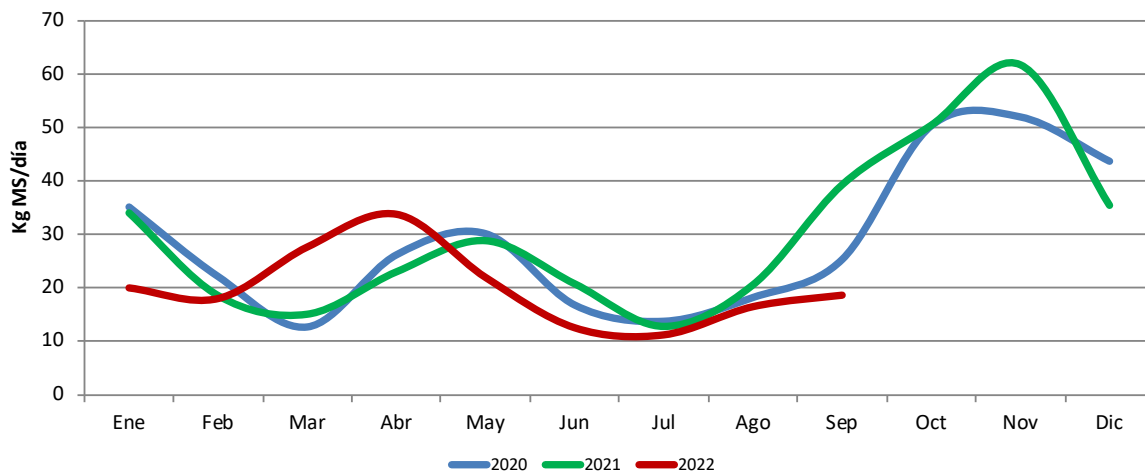
Semana del 29 de agosto al 4 de septiembre 2022

7 de septiembre de 2022

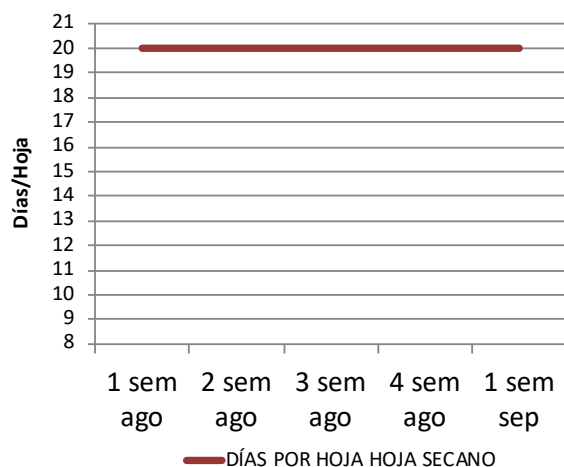


Sector	Tasa de crecimiento secano (Kg MS/día)	Días por hoja secano (días/hoja)	Temperatura suelo (°C)
Máfil	20	20	7,8
Panguipulli	21	20	8,0
Riñihue	20	20	7,6
Los Lagos	20	20	7,7
Reumen	18	19	7,8
Futrono	17	20	7,5
Río Bueno	18	20	7,5
San Pablo	21	20	7,7

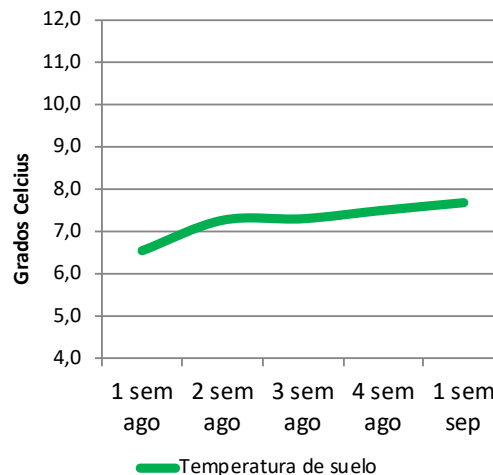
Comparación tasa de crecimiento secano promedio año 2020 - 2022

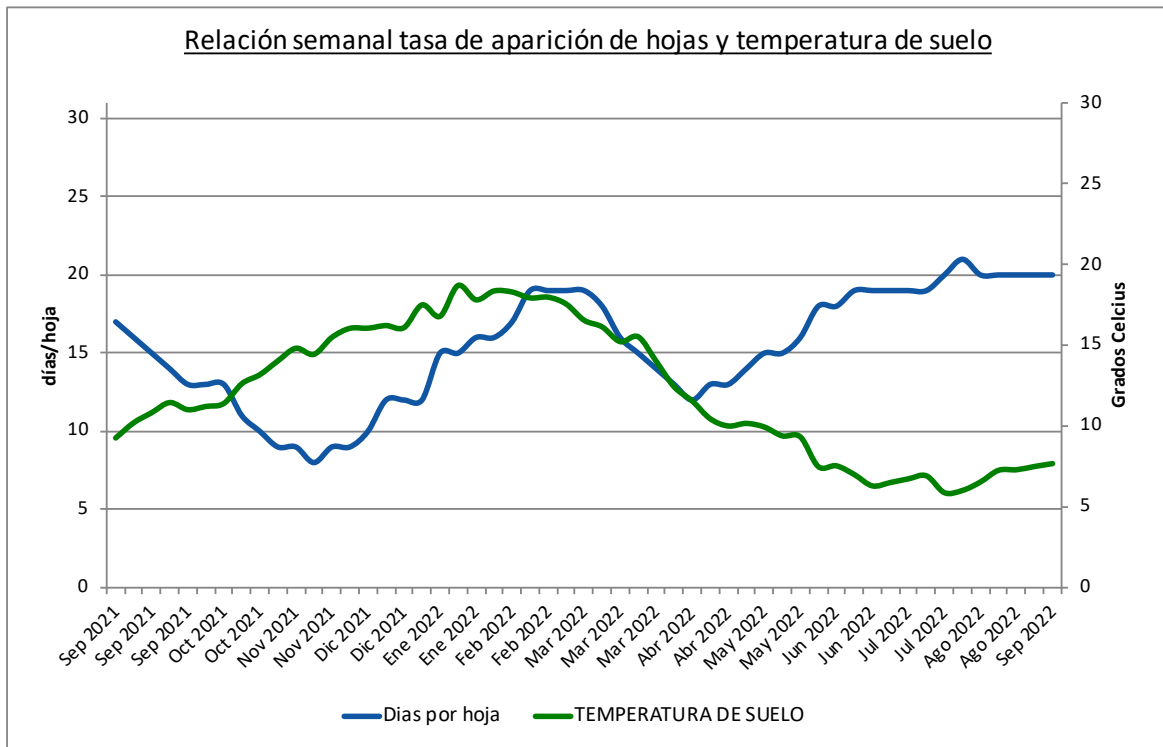


Tasa aparición de hojas último mes



Temperatura de suelo último mes





**Comentarios:**

En el gráfico comparación **tasa de crecimiento promedio** podemos ver la evolución de la tasa de crecimiento que corresponde al promedio mensual de la cantidad de kilogramos de materia seca que produce la pradera de manera diaria. Se puede ver la evolución de este valor a lo largo del año y a su vez compararlo con el año anterior.

**Gráfico tasa de aparición de hojas y temperatura de suelo:** La tasa de aparición de hojas y la temperatura de suelo son indicadores claves para saber con que velocidad está creciendo la pradera. Cuando la tasa de aparición de hojas disminuye y la temperatura de suelo aumenta, nos indica que la pradera está "volviendo" mas rápido y cuando la tasa de aparición de hojas aumenta y la temperatura disminuye, la pradera está creciendo más lentamente.

**El gráfico relación tasa de aparición de hojas y temperatura de suelo,** nos ayuda a decidir si aumentar o disminuir el consumo de pradera por parte de las vacas. Cuando se interceptan ambas curvas y la temperatura está por sobre los días por hoja se debe aumentar el consumo sin miedo. Por otro lado, cuando se interceptan las curvas y los días por hoja están por sobre la temperatura de suelo, se debe disminuir el consumo de pradera.

**Proyecciones próxima semana**

- Tasa de crecimiento: 25 Kg MS/ha
- Días por hoja secano: 17 días/hoja
- Temperatura de suelo: 7,5 °C

