



REPORTE SEMANAL CRECIMIENTO DE PRADERAS

Semana del 27 de diciembre al 2 de enero 2021

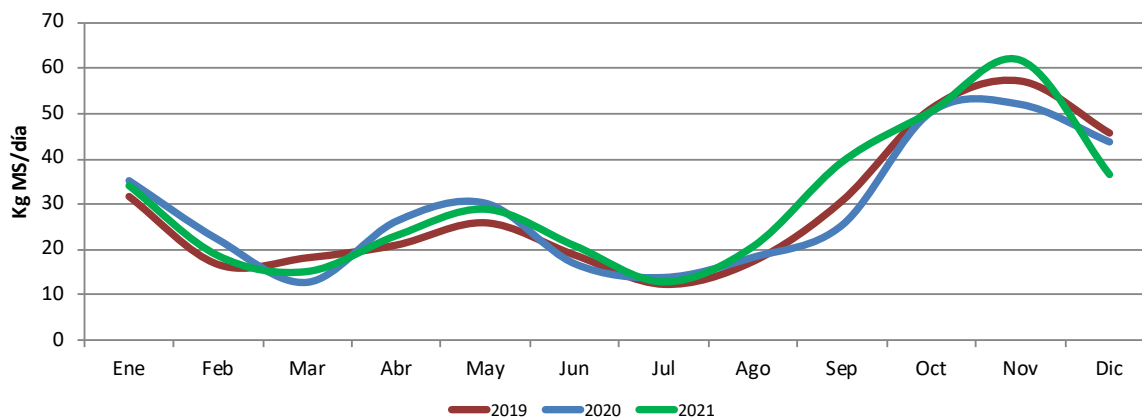
5 de enero de 2022



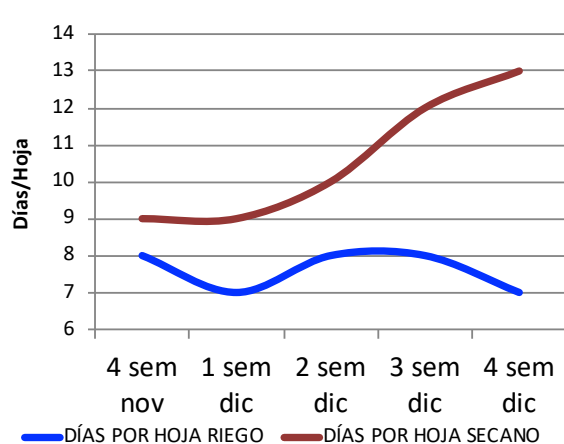
Sector	Tasa de crecimiento secano (Kg MS/día)	Días por hoja secano (días/hoja)	Temperatura suelo (°C)
Máfil	13	14	17,2
Panguipulli	14	14	17,5
Riñihue	15	14	17,3
Los Lagos	13	14	17,2
Reumen	35	13	16,8
Futrono	22	14	17,2
Río Bueno	27	13	17,3
San Pablo	30	13	18,2

RIEGO	70	7
-------	----	---

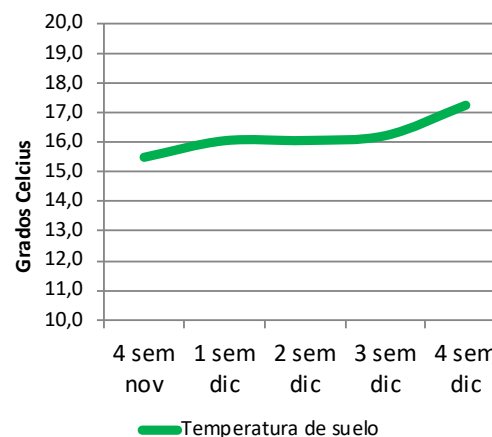
Comparación tasa de crecimiento secano promedio año 2019 - 2021

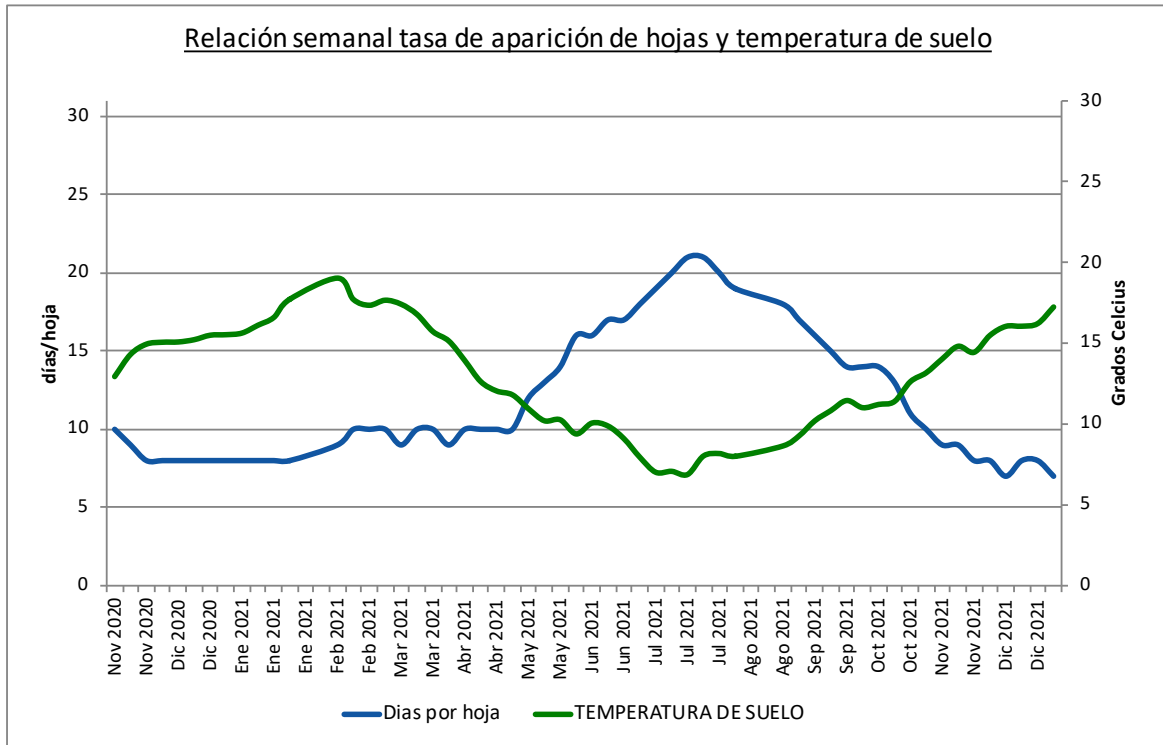


Tasa aparición de hojas último mes



Temperatura de suelo último mes





Comentarios:

En el gráfico comparación **tasa de crecimiento promedio** podemos ver la evolución de la tasa de crecimiento que corresponde al promedio mensual de la cantidad de kilogramos de materia seca que produce la pradera de manera diaria. Se puede ver la evolución de este valor a lo largo del año y a su vez compararlo con el año anterior.

Gráfico tasa de aparición de hojas y temperatura de suelo: La tasa de aparición de hojas y la temperatura de suelo son indicadores claves para saber con que velocidad está creciendo la pradera. Cuando la tasa de aparición de hojas disminuye y la temperatura de suelo aumenta, nos indica que la pradera está "volviendo" mas rápido y cuando la tasa de aparición de hojas aumenta y la temperatura disminuye, la pradera está creciendo más lentamente.

El gráfico relación tasa de aparición de hojas y temperatura de suelo, nos ayuda a decidir si aumentar o disminuir el consumo de pradera por parte de las vacas. Cuando se interceptan ambas curvas y la temperatura está por sobre los días por hoja se debe aumentar el consumo sin miedo. Por otro lado, cuando se interceptan las curvas y los días por hoja están por sobre la temperatura de suelo, se debe disminuir el consumo de pradera.

Proyecciones próxima semana

- Tasa de crecimiento SECANO: 20 Kg MS/ha
- Días por hoja secano: 15 días/hoja
- Temperatura de suelo: 17,5 °C

