



REPORTE SEMANAL CRECIMIENTO DE PRADERAS

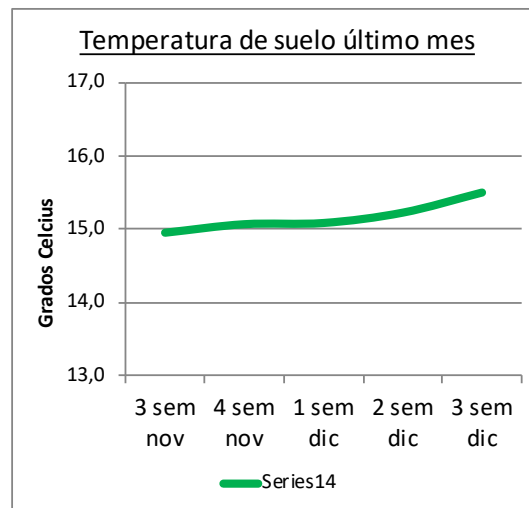
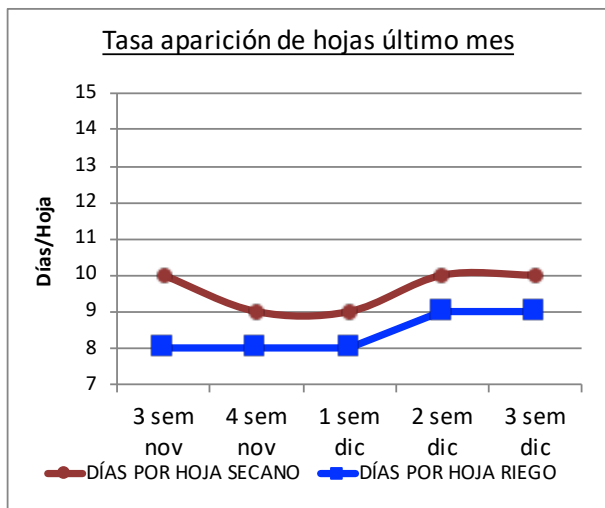
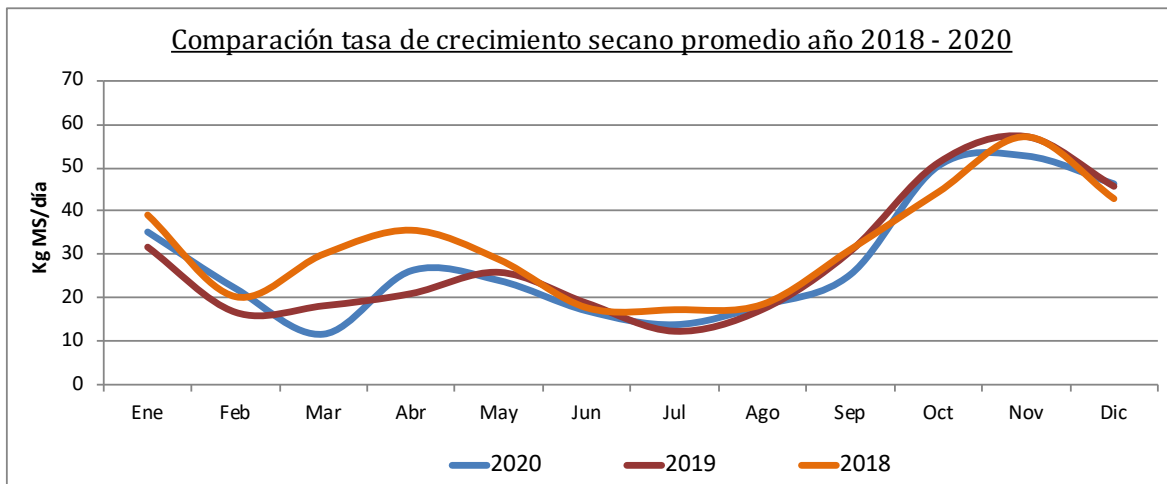
Semana del 14 de diciembre al 20 de diciembre 2020

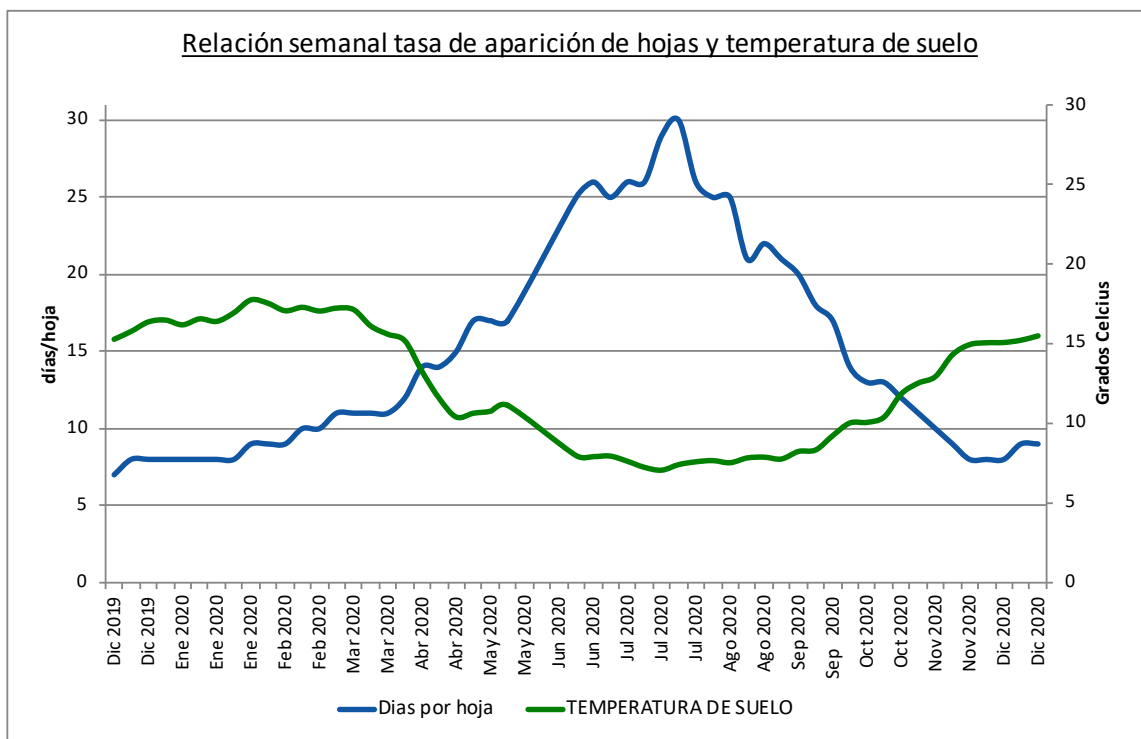


Sector	Tasa de crecimiento secano (Kg MS/día)	Días por hoja secano (días/hoja)	Temperatura suelo (°C)
Panguipulli	41	10	15,3
Riñihue	40	10	15,1
Los Lagos	43	10	15,8
Reumen	20	12	15,0
Futrono	26	11	14,7
Pichirropulli	26	11	15,3
Río Bueno	38	9	15,6
San Pablo	54	9	15,5

Tasa de crecimiento riego (Kg MS/día)
66

Días por hoja riego (días/hoja)
8





Comentarios:

En el gráfico comparación tasa de crecimiento promedio podemos ver la evolución de la tasa de crecimiento que corresponde al promedio mensual de la cantidad de kilogramos de materia seca que produce la pradera de manera diaria. Se puede ver la evolución de este valor a lo largo del año y a su vez compararlo con el año anterior.

Gráfico tasa de aparición de hojas y temperatura de suelo: La tasa de aparición de hojas y la temperatura de suelo son indicadores claves para saber con que velocidad está creciendo la pradera. Cuando la tasa de aparición de hojas disminuye y la temperatura de suelo aumenta, nos indica que la pradera está "volviendo" mas rápido y cuando la tasa de aparición de hojas aumenta y la temperatura disminuye, la pradera está creciendo más lentamente.

El gráfico relación tasa de aparición de hojas y temperatura de suelo, nos ayuda a decidir si aumentar o disminuir el consumo de pradera por parte de las vacas. Cuando se interceptan ambas curvas y la temperatura está por sobre los días por hoja se debe aumentar el consumo sin miedo. Por otro lado, cuando se interceptan las curvas y los días por hoja están por sobre la temperatura de suelo, se debe disminuir el consumo de pradera.

Proyecciones próxima semana

- Tasa de crecimiento secano: 43 Kg MS/ha
- Tasa de crecimiento de riego: 68 Kg MS/ha
- Días por hoja riego: 7 días/hoja
- Días por hoja secano: 9 días/hoja
- Temperatura de suelo: 15,6°C

