

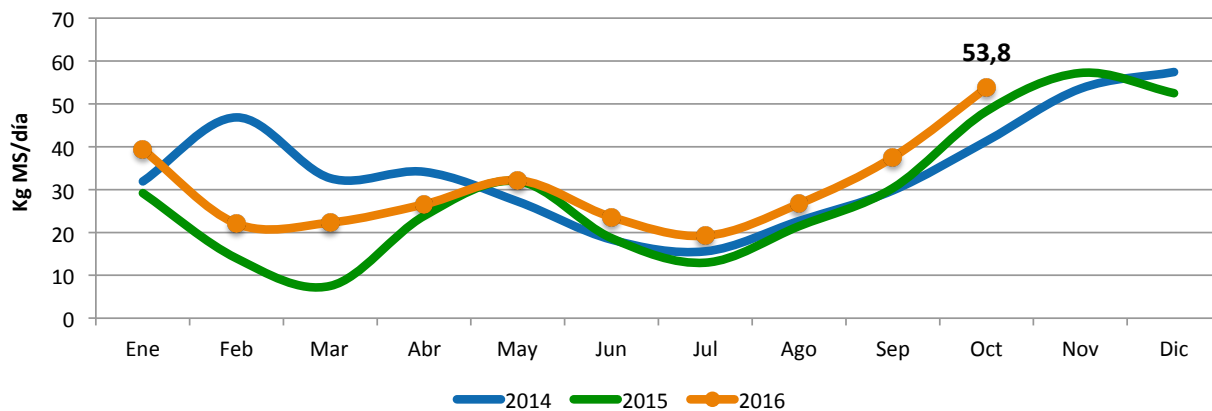
## REPORTE SEMANAL CRECIMIENTO DE PRADERAS

Semana del 10 de octubre al 17 de octubre

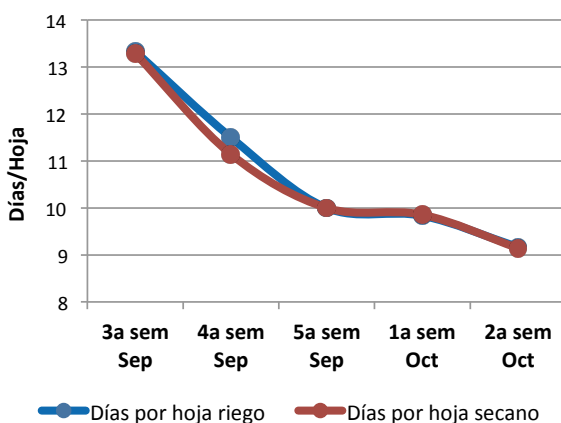


Sector	Tasa de crecimiento (Kg MS/día)		Días por hoja (días/hoja)		Temperatura de suelo (°C)
	Riego	Secano	Riego	Secano	
Máfil	57	57	9	9	12,0
Panguipulli	56	54	9	9	12,3
Río Bueno	58	58	9	9	13,9
Futrono	52	52	10	10	11,7
San Pablo	57	-	9	-	9,0
Puyehue	60	60	9	9	12,1

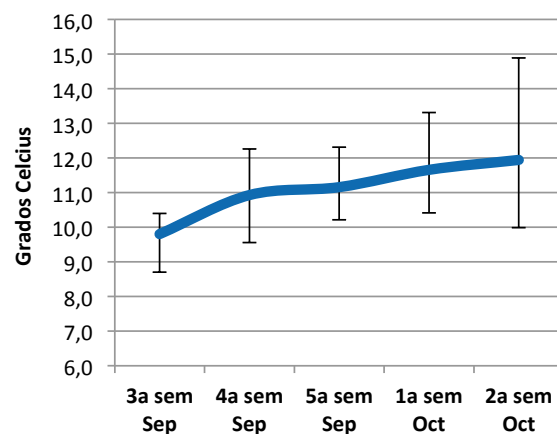
Comparación tasa de crecimiento secano promedio año 2014 - 2015 - 2016



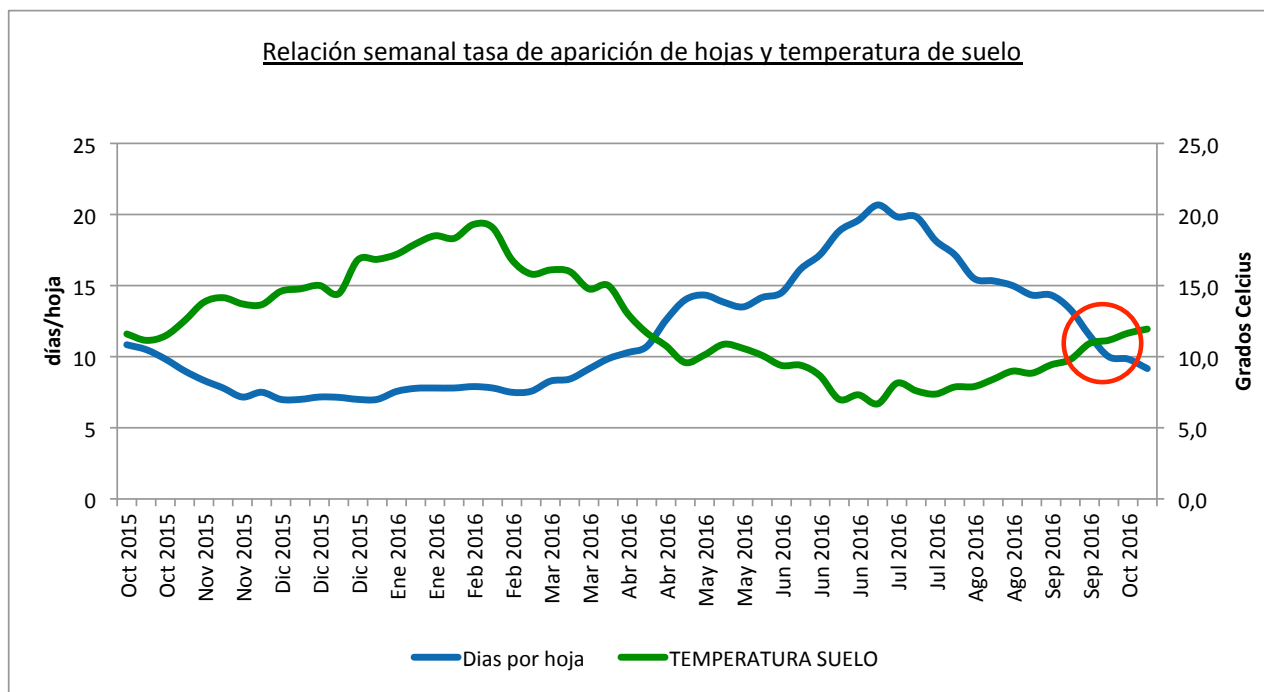
Tasa de aparición de hojas último mes



Temperatura de suelo último mes



\* En el gráfico temperatura de suelo, las barras indican el valor máximo y mínimo registrado



**Comentarios:**

En el gráfico comparación tasa de crecimiento promedio podemos ver la evolución de la tasa de crecimiento que corresponde al promedio mensual de la cantidad de kilogramos de materia seca que produce la pradera de manera diaria. Se puede ver la evolución de este valor a lo largo del año y a su vez compararlo con el año anterior.

**Gráfico tasa de aparición de hojas y temperatura de suelo:** La tasa de aparición de hojas y la temperatura de suelo son indicadores claves para saber con que velocidad está creciendo la pradera. Cuando la tasa de aparición de hojas disminuye y la temperatura de suelo aumenta, nos indica que la pradera está "volviendo" mas rápido y cuando la tasa de aparición de hojas aumenta y la temperatura disminuye, la pradera está creciendo más lentamente.

**El gráfico relación tasa de aparición de hojas y temperatura de suelo,** nos ayuda a decidir si aumentar o disminuir el consumo de pradera por parte de las vacas. Cuando se interceptan ambas curvas y la temperatura está por sobre los días por hoja se debe aumentar el consumo sin miedo. Por otro lado, cuando se interceptan las curvas y los días por hoja están por sobre la temperatura de suelo, se debe disminuir el consumo de pradera.

Para esta semana se espera que la tasa de crecimiento se encuentre en 45kg MS/ha. La temperatura de suelo se encuentre en 11,5 grados celcius promedio. Se espera que los días por hoja estén en los 11 días.

